



## ÚZEMNÍ PLÁN

### PLOCHY NÁVRHOVÉ

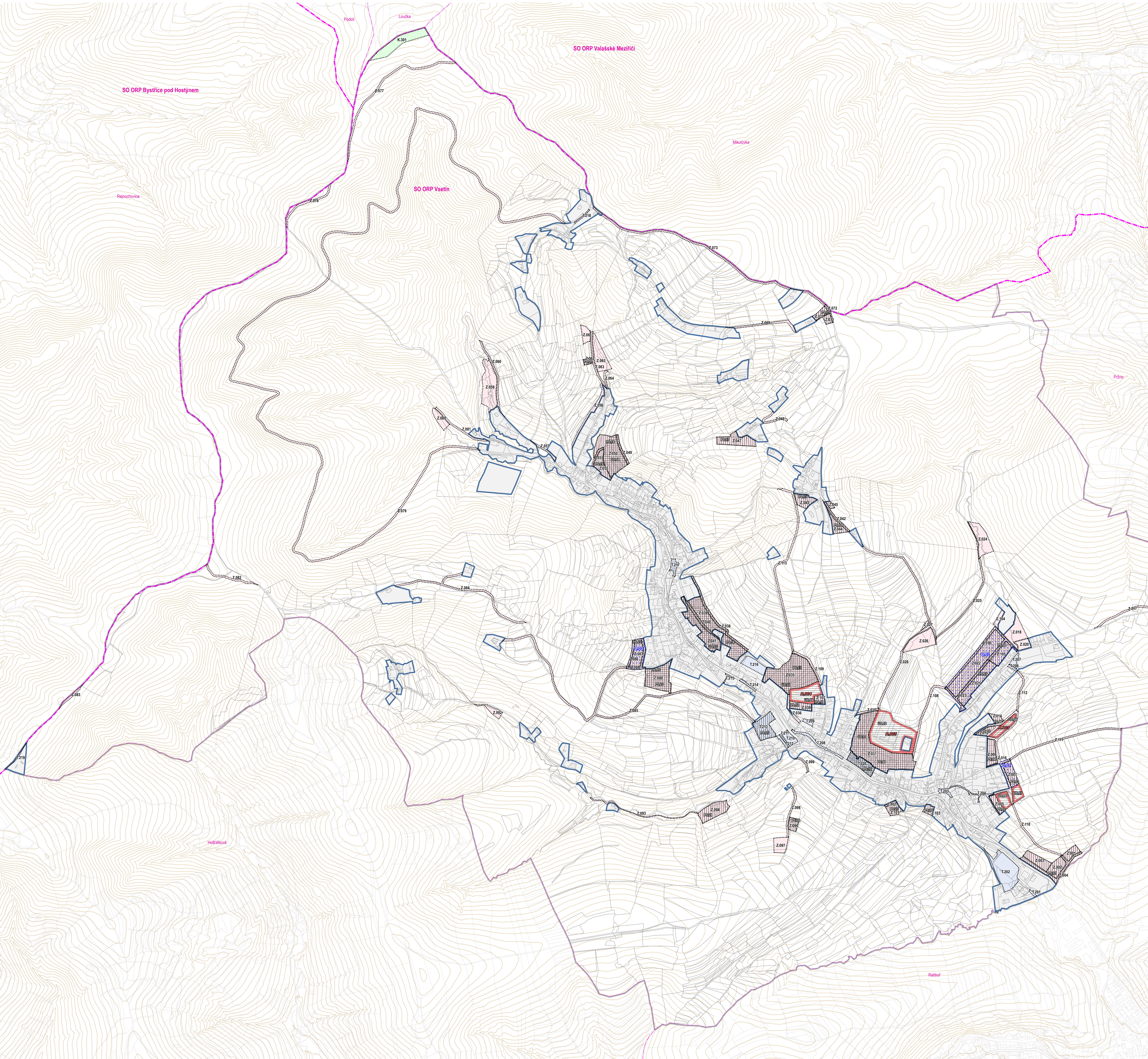
- ZASTAVITELNÁ PLOCHA
- TRANSFORMAČNÍ PLOCHA
- PLOCHA ZMĚNY V KRAJINĚ

### HRANICE

- ŘEŠENÉ ÚZEMÍ
- ZASTAVĚNÉ ÚZEMÍ
- ÚZEMNÍ REZERVA
- PLOCHA POCMĚNĚNÁ ÚZÁVĚRNÍM PLÁNOVACÍ SMLOUVY
- PLOCHA POCMĚNĚNÁ PORUŽENÍM ÚZEMNÍ STUDIE
- ČÁST ÚZEMNÍHO PLÁNU S PRVKY REGULAČNÍHO PLÁNU

### PRVKY MAPOVÉHO DÍLA

- HRANICE SPRÁVNÍHO OBVODU OBCE S ROZŠŘEŘENOU PŮSOBNOSTÍ
- HRANICE ODCÍ
- POLOHOVIS - KATASTRÁLNÍ MAPA
- VRSTEVNICE S M



ZÁZNAM O ÚČINNOSTI	
Datum vyjádření: 14. 12. 2023	Datum vstupu v platnost: 14. 12. 2023
Zpracovatel: Ing. arch. Jan Karel P.Č., Úřad územního plánování a stavebního úřadu (ÚPSÚ) Kateřinice	
Schválil: Ing. arch. Jan Karel P.Č., Úřad územního plánování a stavebního úřadu (ÚPSÚ) Kateřinice	

Územní plán Územní plán Kateřinice Návrh pro veřejné projednání VÝKRES ZÁKLADNÍHO ČLENĚNÍ ÚZEMÍ	Datum: leden 2024 Formát: 1200 x 1800 mm Číslo stránky: 0033/01 Měřítko: 1 : 5 000 Číslo výkresu: I/01
--	--