

Výsledky testování školy
Výběrové zjišťování výsledků žáků 2021/2022
Školní rok 2021/2022



Základní škola a Mateřská škola Kateřinice, okres Vsetín

Termín akce: 09.05.2022 – 10.06.2022

Termín testování: 31.05.2022 – 03.06.2022

Datum vyhodnocení: 18.06.2022

Obsah

1. Vyhodnocení školy	3
1.1 5. ZŠ	4
1.1.1 Český jazyk	4
1.1.2 Dovednosti usnadňující učení	5
1.1.3 Matematika	6

1. Vyhodnocení školy

Primárním cílem výběrového zjišťování není srovnávat žáky, třídy nebo školy mezi sebou – cílem výběrových zjišťování České školní inspekce je poskytnout informaci o tom, nakolik je jednotlivý žák schopen naplnit požadavky zahrnuté v testu, i když test samozřejmě nikdy nemůže reprezentovat celý vzdělávací obor (předmět). Přesto může být zajímavé zasadit výsledky žáků školy do rámce výsledků všech testovaných žáků.

První výsečový graf ukazuje, jak velké byly podíly všech testovaných žáků, kteří dosáhli v testu průměrné úspěšnosti v rozmezích 0–20 %, 21–40 %, 41–60 %, 61–80 % a 81–100 %, tj. jaká část ze všech testovaných žáků (zahrnuti jsou pouze žáci bez speciálních vzdělávacích potřeb) získala méně než jednu pětinu možných bodů, jaká část jednu až dvě pětiny bodů atd. Nad grafem je hodnota průměrné úspěšnosti žáků vaší školy (opět bez žáků se speciálními vzdělávacími potřebami). V legendě grafu jsou v závorkách počty žáků tvořících jednotlivé podíly (za všechny testované žáky).

Graf tedy umožňuje posoudit, zda jsou vaši testovaní žáci v průměru ve většinové skupině žáků rozdělených podle výsledků, nebo zda se řadí spíše k okrajovým (pozitivně i negativně) skupinám. Nejedná se o porovnání školy s ostatními školami – graf je konstruovaný z výsledků jednotlivých žáků, **žádným způsobem nelze z grafu odvodit průměrné hodnoty úspěšnosti ostatních škol**. Je také třeba vzít v potaz, že výsledky testovaných žáků nemusejí zcela věrně reprezentovat výsledky všech žáků školy – průměr je prezentován jen za žáky bez speciálních vzdělávacích potřeb, daný testovaný ročník může být lepší či horší, než je ve škole obvyklé, apod.

Druhý graf v tomto výběrovém zjišťování není použit, protože v testech byly zastoupeny pouze úlohy jedné úrovně obtížnosti (graf by v případě úloh více úrovní obtížnosti ukazoval, jaká část žáků řešila jednotlivé úrovně obtížnosti).

Tabulka prezentuje průměrné úspěšnosti žáků jednotlivých tříd, školy a všech testovaných žáků za celý test a po jednotlivých tematických oblastech zastoupených v testu. Všechna porovnání se vztahují pouze k obsahu testů – testy měly omezenou délku a obsáhly jen vybranou část ze všech rozvíjených dovedností ve sledované oblasti. Na druhou stranu poskytují obrázek o tom, jak se přinejmenším v té části výstupů, kterým se test věnoval, dílčí skupině žáků školy dařilo.

Po zpracování výsledků testování (na podzim 2022) budou školám připraveny ještě **reporty porovnávací výsledky jejich žáků v úzeji vymezených skupinách škol podobných charakteristik** například z hlediska socioekonomického zázemí žáků nebo podmínek pro distanční výuku. O zpřístupnění těchto reportů (v systému InspIS DATA) budeme ředitele škol informovat e-mailovou notifikací.

1.1 5. ZŠ

1.1.1 Český jazyk

Průměrná úspěšnost žáků školy: **73 %**



Podíly žáků školy po rozvětvení:

- Obtížnost 1: **100 % (10)**

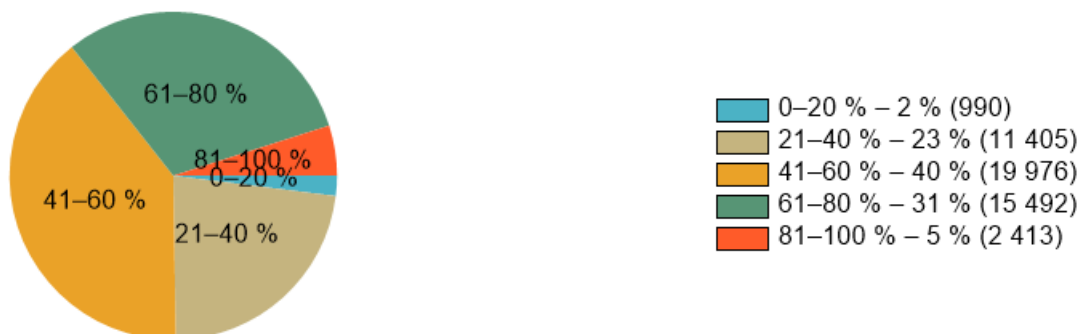


Tabulka detailních výsledků

Test	Obtížnost	5. ročník - Kateřinice	Škola	Celkem
Vyhodnocených testů	Obtížnost 1	10	10	50 744
Celý test	Obtížnost 1	73 %	73 %	69 %
Porozumění textu	Obtížnost 1	47 %	47 %	42 %
Pravopis	Obtížnost 1	81 %	81 %	78 %
Slovní zásoba	Obtížnost 1	71 %	71 %	62 %

1.1.2 Dovednosti usnadňující učení

Průměrná úspěšnost žáků školy: **64 %**



Podíly žáků školy po rozvětvení:

- Obtížnost 1: **100 % (10)**



Tabulka detailních výsledků

Test	Obtížnost	5. ročník - Kateřinice	Škola	Celkem
Vyhodnocených testů	Obtížnost 1	10	10	50 276
Celý test	Obtížnost 1	64 %	64 %	53 %
Práce s čísly a symboly	Obtížnost 1	55 %	55 %	41 %
Orientace v čase a prostoru	Obtížnost 1	61 %	61 %	52 %
Práce se slovy a textem	Obtížnost 1	73 %	73 %	65 %

1.1.3 Matematika

Průměrná úspěšnost žáků školy: **54 %**



Podíly žáků školy po rozvětvení:

- Obtížnost 1: **100 % (10)**



Tabulka detailních výsledků

Test	Obtížnost	5. ročník - Kateřinice	Škola	Celkem
Vyhodnocených testů	Obtížnost 1	10	10	50 585
Celý test	Obtížnost 1	54 %	54 %	52 %
Geometrie	Obtížnost 1	20 %	20 %	22 %
Počítání s čísly	Obtížnost 1	67 %	67 %	64 %
Slovní úlohy	Obtížnost 1	54 %	54 %	52 %