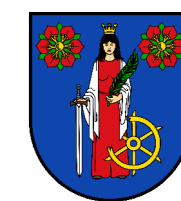
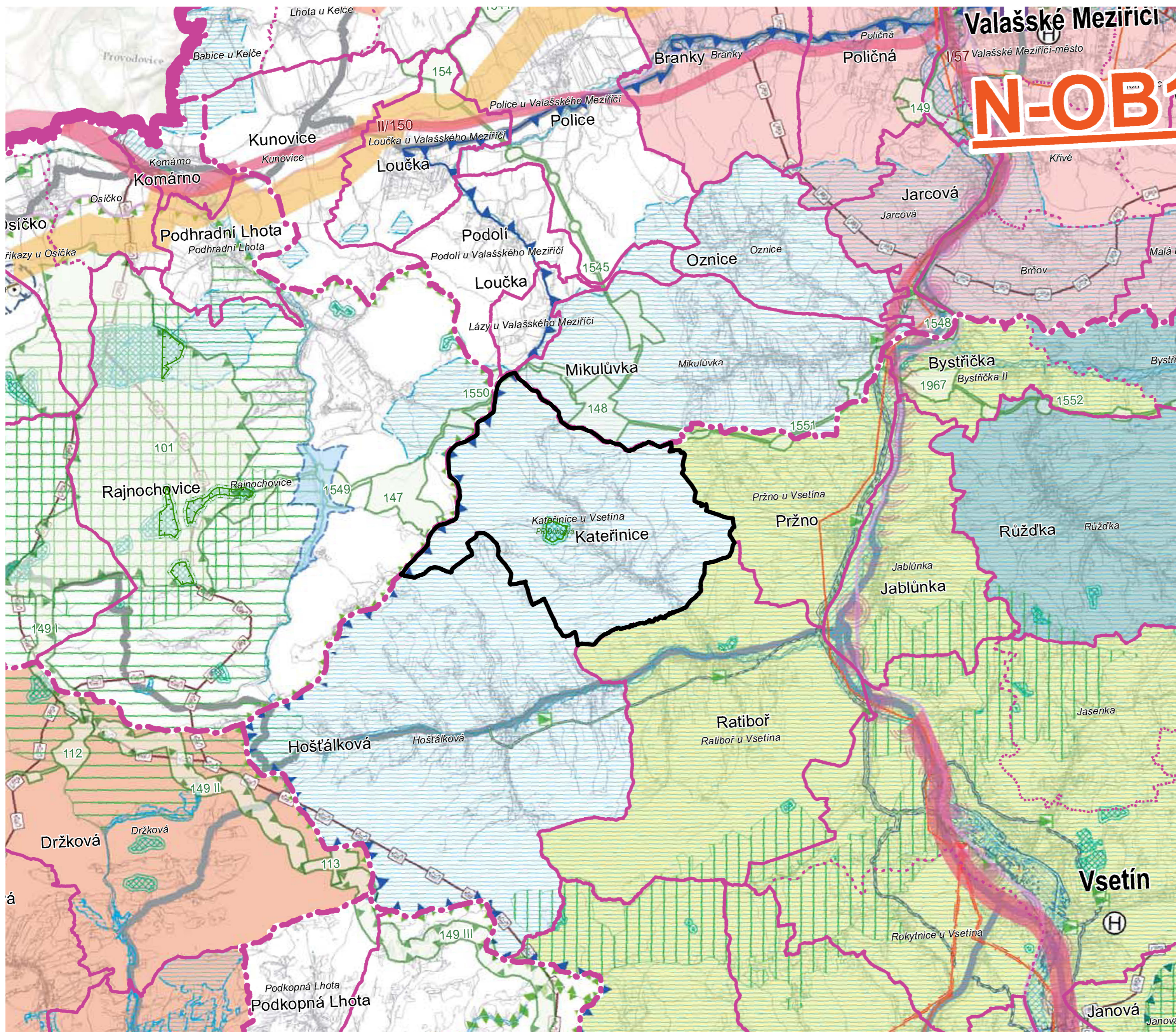


II/02 VÝKRES ŠIRŠÍCH VZTAHŮ

KATEŘINICE



ÚZEMNÍ PLÁN



HRANICE

ŘEŠENÉ ÚZEMÍ

PODKLADEM VÝKRESU JE KOORDINAČNÍ VÝKRES ZÁSAD ÚZEMNÍHO ROZVOJE ZLÍNSKÉHO KRAJE (ÚPLNÉ ZNĚNÍ PO AKTUALIZACI Č. 4). V LEGENDĚ TOHOTO VÝKRESU JE UVEDEN POUZE VÝBĚR RELEVANTNÍCH JEVŮ VE VÝŘEZU, RESP. V ŘEŠENÉM ÚZEMÍ. LEGENDA OSTATNÍCH JEVŮ JE V UVEDENÉM VÝKRESU ZŮR.

POZNÁMKY:

ÚZEMÍ OBCE KATEŘINICE LEŽÍ V ŘEŠENÉM ÚZEMÍ ÚZEMNÍ STUDIE DLE ZŮR: 12. PROVĚŘENÍ ELEKTRICKÉHO VEDENÍ VVN 400 KV OTROKOVICE - VIZOVICE - STŘELNÁ - - HRANICE ČR/SLOVENSKO. ÚS JIŽ BYLA VYHOTOVENA A PROJEDNÁNA, A ANI JEDNA Z UVAŽOVANÝCH VARIANT SE NEDOTÝKÁ ÚZEMÍ KATEŘINIC.

LEGENDA KOORDINAČNÍHO VÝKRESU ZŮR (JEVY V ŘEŠENÉM ÚZEMÍ)

- chráněná oblast přirozené akumulace vod
- ochranné pásmo vodního zdroje
- MZCHŮ
- ochranné pásmo MZCHŮ

LEGENDA KOORDINAČNÍHO VÝKRESU ZŮR (JEVY VE VÝŘEZU)

JEVY SCHVALOVANÉ

- KORIDORY A PLOCHY DOPRAVNÍ INFRASTRUKTURY**
 - dálnice II. třídy, kapacitní silnice, silnice I. třídy, silnice II. třídy
 - železniční trať celostátní
 - překladiště (požadavek na umístění v rámci správního obvodu obce)

KORIDORY A PLOCHY TECHNICKÉ INFRASTRUKTURY

- plynovod VVTL a VTL
- elektrické vedení ZVN, VVN
- produktovod dálkový
- objekt na plynovodní síti
- objekt na elektrické síti

ÚZEMNÍ SYSTÉM EKOLOGICKÉ STABILITY (ÚSES)

- nadregionální biocentrum a biokoridor
- regionální biocentrum a biokoridor

ÚZEMÍ SPECIÁLNÍCH ZÁJMŮ

- území chráněná pro akumulaci povrchových vod

ROZVOJOVÉ OBLASTI

- OB9 rozvojová oblast republikového významu
- N-OB1 rozvojová oblast nadmístního významu

ROZVOJOVÉ OSY

- OS11 rozvojová osa republikového významu
- N-OS1 rozvojová osa nadmístního významu

SPECIFICKÉ OBLASTI

- SOB2 specifická oblast republikového významu
- N-SOB1 specifická oblast nadmístního významu



Zpracovatel: knesl kynčí architekti s.r.o., Šumavská 416/15, 602 00 Brno		Podpis:	
Garant projektu: doc. Ing. arch. Jakub Kynčí Ph.D., ČKA 02672			
Projektční tým: doc. Ing. arch. Jakub Kynčí Ph.D., Ing. arch. Jiří Knesl, Ing. arch. Bohuš Zoubek, Ing. arch. Jan Špírt, Mgr. Ondřej Hřejsemnou			
Technická infrastruktura – zásobování elektřinou:	Ing. Zdeněk Chudárek (ARKO, s.r.o.)	ÚSES:	RNDr. Jiří Kocián (AGERIS, s.r.o.)
Technická infrastruktura – vodní hospodářství, odkanalizování, voda v krajině:	Ing. Pavel Dvořák, Ph.D. Ing. Milan Přinosil, Ph.D.	Zábor půdního fondu, krajina:	Ing. arch. Jiří Knesl
Název akce: ÚZEMNÍ PLÁN KATEŘINICE NÁVRH PRO SPOLEČNÉ JEDNÁNÍ		Datum:	květen 2024
		Formát:	597 x 420 mm
		Číslo zakázky:	00833_80
Název výkresu: VÝKRES ŠIRŠÍCH VZTAHŮ		Měřítko:	1 : 50 000
		Číslo výkresu:	II/02