

dne **9. 10. 2024** od **7:45** do **18:45** hodin

Plánovaná odstávka zahrnuje tyto lokality:**Kateřinice (okres Vsetín)**

č. p. 2, 3, 4, 50, 51, 52, 69, 76, 85, 120, 124, 135, 212, 223, 230, 245, 254, 255, 265, 273, 275, 276, 280, 282, 292, 293, 297, 298, 301, 308, 330, 336, 337, 348, 350, 364, 366, 368, 370, 371, 387, 390, 399, 404, 407

č. ev. 1

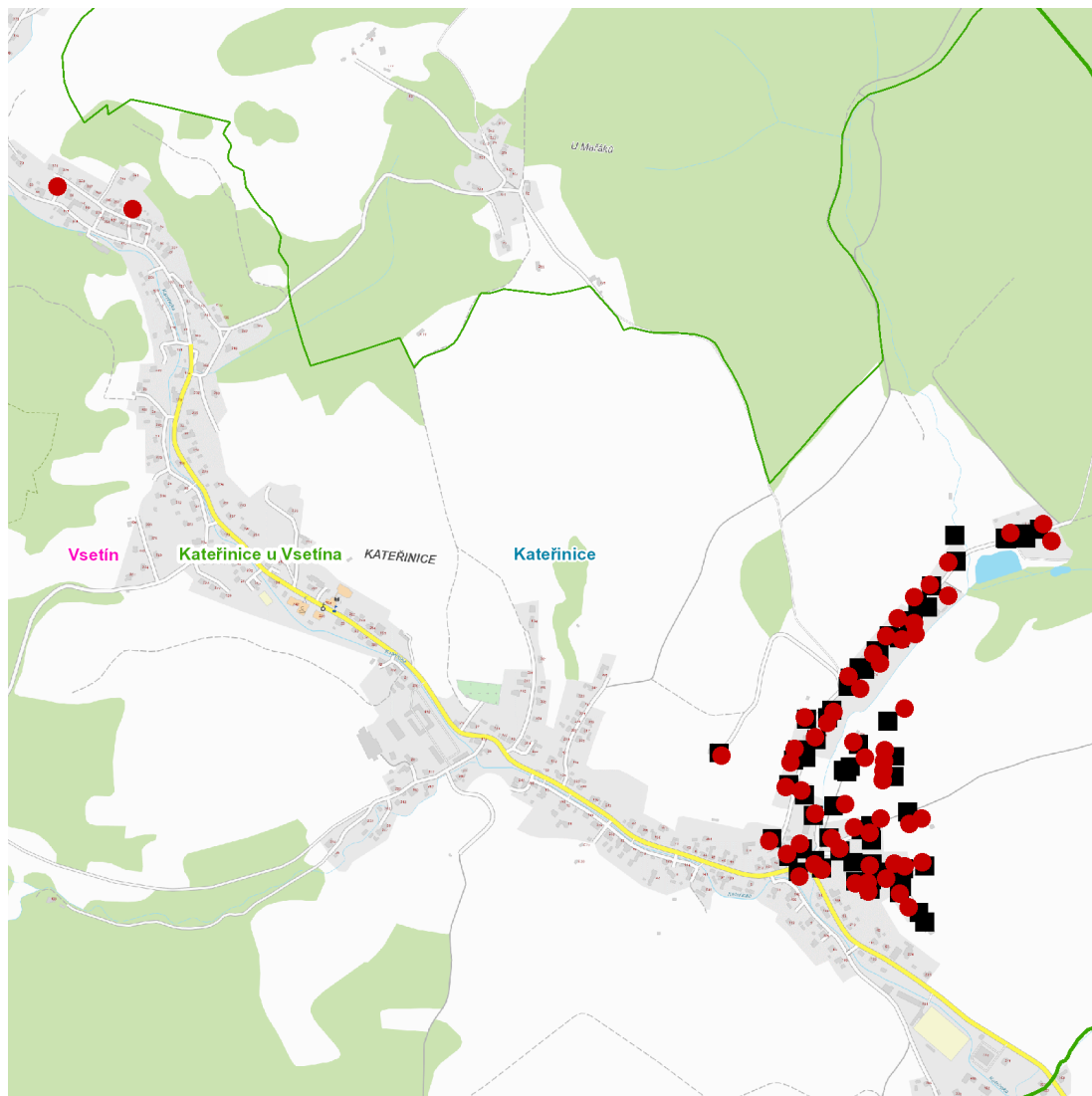
kat. území **Kateřinice u Vsetína** (kód **664499**): parcelní č. 616,617, 545, 607/2, 608, 614/11, 614/12, 619/6, 619/7, 619/8, 619/9, 629/2, 670/3, 671/12, 730/13

UPOZORNĚNÍ

Dotčené zařízení distribuční soustavy je nutné i v době odstávky považovat za zařízení pod napětím, a proto vás žádáme o dodržení všech zásad bezpečnosti a provedení opatření potřebných k zamezení případných škod na zdraví a majetku. | Provozovatelé výroben elektřiny jsou povinni zajistit přerušení dodávky elektřiny z výroby do vypnutého úseku distribuční soustavy.

NEJDE VÁM ELEKTŘINA...

TIP: Registrujte se zdarma na www.cezdistribuce.cz/sluzba a informace o odstávkách elektřiny budete dostávat e-mailem nebo SMS. U poruch zasíláme SMS s předpokládanou dobou obnovení dodávek. | Aktuální stav dodávek elektřiny na konkrétní adrese zjistíte snadno, rychle a bez registrace na portále **Bez Štávy** (www.bezstavy.cz).

dne 9. 10. 2024 od 7:45 do 18:45 hodin**Orientační mapový podklad odstávkou dotčených lokalit****VYSVĚTLIVKY**

- – adresy dotčené odstávkou elektřiny
- – místa připojení k elektrické síti dotčená odstávkou

INFORMACE ZASLÁNA

IDDS: qtfb4rs (Obec Kateřinice)